

เอกสารการระบุความเสี่ยงในการใช้ที่ดิน – เกษตรกรรายย่อยอิสระ (IS-LURI)

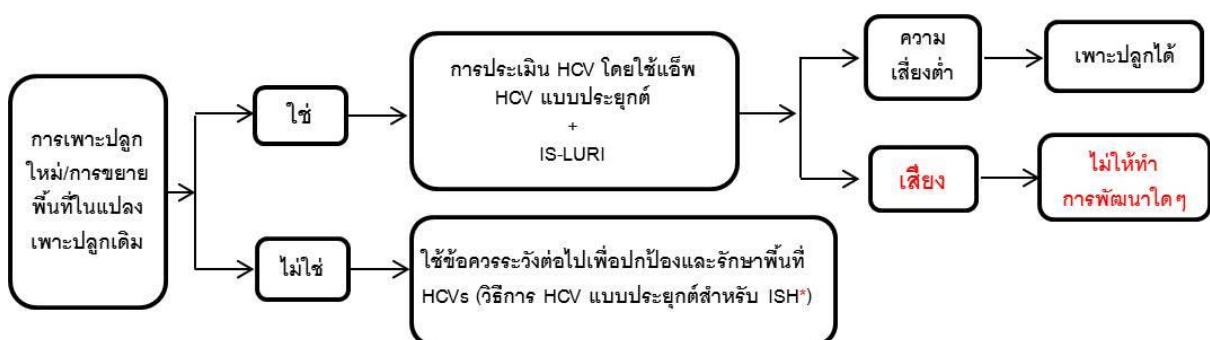
บทนำ

RSPO ร่วมกับคณะทำงาน HCSA มีความตั้งใจที่จะพัฒนาวิธีการผสม HCV-HCS แบบประยุกต์ เพื่อระบุและรักษาป่าไม้ HCS รวมถึงพื้นที่ HCV ที่มีอยู่ การใช้วิธีการนี้ จะทำให้สมาชิกในกลุ่มเกษตรกรรายย่อยอิสระ (ISH) ปฏิบัติตามหลักเกณฑ์ที่ 4.1 และ 4.3 ตามมาตรฐานเกษตรกรรายย่อยอิสระ (ISH) ของ RSPO ปี 2019 ซึ่งสอดคล้องกับข้อบังคับใหม่ของ HCS ใน RSPO P&C 2018

คณะทำงานเฉพาะกิจเกษตรกรรายย่อยอิสระเพื่อการไม่ตัดไม้ทำลายป่า (Independent Smallholder No Deforestation Task Force: IS-NDTF) จะจัดตั้งขึ้นเพื่อกำกับดูแลการพัฒนาวิธีการผสม HCV-HCS แบบประยุกต์สำหรับเกษตรกรรายย่อยอิสระ

ในระหว่างนี้ เกษตรกรรายย่อยอิสระจะไม่ได้รับอนุญาตให้ทำการเคลียร์ถางพื้นที่ป่าหลัก หรือพื้นที่บริเวณอื่นใดที่ต้องได้รับการสงวนรักษาหรือที่สำหรับขยายพื้นที่ป่า HCVs และ HCS ตามสัญญาที่ได้ลงนามตกลงไว้ในคำประกาศของเกษตรกรรายย่อยอิสระ ทั้งนี้ จนกว่าวิธีการผสม HCV-HCS แบบประยุกต์และเครื่องมือสำหรับเกษตรกรรายย่อยอิสระจะพร้อมใช้งาน การเพาะปลูกใหม่หรือขยายแปลงพื้นที่เดิม จะได้รับอนุญาตให้ทำในบริเวณที่เป็นพื้นที่ “ความเสี่ยงต่ำ” เท่านั้น

ในฐานะที่เป็นมาตรการชั่วคราว เลขาธิการ RSPO ได้จัดทำเอกสารการระบุความเสี่ยงในการใช้ที่ดิน – เกษตรกรรายย่อยอิสระ (IS-LURI) และจะใช้เป็นข้อบังคับสำหรับสมาชิกในกลุ่ม ISH ที่ประสงค์จะทำการเคลียร์แปลงเพาะปลูกใหม่ หรือขยายพื้นที่ของแปลงเดิมที่มีอยู่ เอกสาร IS-LURI นี้ จะถูกนำมาใช้เพื่อเป็นมาตรการในการระบุพื้นที่ “ความเสี่ยงต่ำ” และ “เสี่ยง” ในขณะที่กำลังพัฒนาเครื่องมือวิธีการผสม HCV-HCS แบบประยุกต์ แผนภูมิต่อไปนี้ แสดงกระบวนการที่ต้องใช้เพื่อระบุว่าการเกษตรรายย่อยอิสระจะสามารถทำการเพาะปลูกต่อไปได้หรือทำการขยายพื้นที่จากแปลงเดิมที่มีอยู่ได้หรือไม่



จะต้องไม่ทำการพัฒนาพื้นที่ “เสี่ยง” ใดๆ ที่ระบุอยู่ในเอกสาร IS-LURI (สำหรับสมาชิกในกลุ่มเกษตรกรรายย่อยอิสระที่ประสงค์จะทำการเคลียร์ที่ดินแปลงใหม่หรือขยายพื้นที่จากแปลงที่มีอยู่เดิม) จนกว่าวิธีการผสม HCV-HCS แบบประยุกต์และเครื่องมือสำหรับเกษตรกรรายย่อยอิสระจะเสร็จสมบูรณ์ ถูกตีพิมพ์ และพร้อมนำไปใช้

*สามารถดูแนวทางในการจัดการ HCVs สำหรับเกษตรกรรายย่อยอิสระในสวนปาล์มน้ำมันเดิมในเว็บไซต์นี้:

<https://rspo.org/resources/archive/569>

แบบฟอร์มรายงาน: เอกสารการระบุความเสี่ยงในการใช้ที่ดิน – เกษตรกรรายย่อยอิสระ

1. ข้อมูลกลุ่ม

ชื่อกลุ่มเกษตรกรรายย่อยอิสระ (ISH) ของ RPSO		
หมายเลขสมาชิก RPSO		
วันที่เข้าร่วมเป็นสมาชิก RPSO		
ที่ตั้งของกลุ่ม ISH		
ขนาดพื้นที่ทั้งหมดของกลุ่ม ISH (เฮกตาร์)		
รายละเอียดของกลุ่ม ISH ที่กำลังทำการเพาะปลูกใหม่หรือกำลังขยายพื้นที่จากแปลงเดิม		ต่อในผนวก 1
ข้อมูลอ้างอิงแสดงทิศทางทางภูมิศาสตร์ (เซฟไฟล์) ที่ระบุขอบเขตพื้นที่ตามกฎหมายของหน่วยบริหารจัดการ		ตอนที่ 2.1 & จัดส่งเป็นแฟ้มข้อมูล
โฉนดที่ดิน		แนบไปด้วยถ้ามี / ไม่มี (ให้ระบุ)
การประเมิน HCV* (เป็นเอกสารแนบเมื่อจัดส่ง)	วันที่จัดทำรายงาน	
	วันที่ที่ออกรายงาน	

* หมายเหตุ: เพื่อแนบไปกับรายงานที่เกี่ยวข้อง ที่ใช้เป็นอ้างอิงของ LURI

2. ผลลัพธ์

เกษตรกรรายย่อยอิสระที่ต้องการจะเคลียร์พื้นที่ในแปลง เพื่อทำการเพาะปลูกใหม่ หรือ เพื่อขยายพื้นที่จากแปลงเดิม จะต้องส่งแผนที่ที่ระบุขอบเขตพื้นที่ที่ต้องการจะใช้เพาะปลูกใหม่หรือต้องการจะขยาย โดย RSPO จะจัดทำแผนที่สวนปาล์มน้ำมันของสมาชิกโดยใช้ซอฟต์แวร์รูปหลายเหลี่ยม ดังนั้น เกษตรกรรายย่อยอิสระที่ต้องการจะขยายที่ดินแปลงของตน จะต้องส่งข้อมูลซอฟต์แวร์รูปหลายเหลี่ยม - รูปหลายเหลี่ยม คือ รูปทรงปิดที่สร้างขึ้นจากจุดแสดงพิกัดหลายจุดที่เชื่อมต่อกัน โดยที่จุดพิกัดจุดแรกกับจุดสุดท้ายคือจุดเดียวกัน รูปหลายเหลี่ยมจะให้ข้อมูลเกี่ยวกับที่ตั้ง ความกว้างยาวและขนาดของพื้นที่ ดังนั้น รูปหลายเหลี่ยมจึงเหมาะที่จะใช้กับเอกสาร IS-LURI กรณาคูเอกสารคำแนะนำเกี่ยวกับขั้นตอนในการสร้างซอฟต์แวร์รูปหลายเหลี่ยม

2.1 ตารางข้อมูลรูปหลายเหลี่ยม

ลำดับ	เลขที่แปลง	รูปหลายเหลี่ยมที่มีเส้นขอบเขตชัดเจนซึ่งแสดงพื้นที่ ISH ที่ได้สัมปทาน:	รูปหลายเหลี่ยมของพื้นที่ HCV ที่อยู่ในแปลง ISH	รูปหลายเหลี่ยมที่มีเส้นขอบเขตชัดเจนของแปลง ISH ซึ่งตั้งใจจะใช้เป็นพื้นที่เพาะปลูกใหม่หรือพื้นที่ขยาย
1				

ลำดับ	เลขที่แปลง	รูปหลายเหลี่ยมที่มีเส้นขอบเขตชัดเจน ซึ่งแสดงพื้นที่ ISH ที่ได้สัมปทาน:	รูปหลายเหลี่ยมของพื้นที่ HCV ที่อยู่ใน แปลง ISH	รูปหลายเหลี่ยมที่มีเส้นขอบเขตชัดเจนของแปลง ISH ซึ่งตั้งใจจะใช้เป็นพื้นที่เพาะปลูกใหม่หรือพื้นที่ ขยาย
2				
3				

ลำดับ	เลขที่แปลง	รูปหลายเหลี่ยมที่มีเส้นขอบเขตชัดเจน ซึ่งแสดงพื้นที่ ISH ที่ได้สัมปทาน:	รูปหลายเหลี่ยมของพื้นที่ HCV ที่อยู่ใน แปลง ISH	รูปหลายเหลี่ยมที่มีเส้นขอบเขตชัดเจนของแปลง ISH ซึ่งตั้งใจจะใช้เป็นพื้นที่เพาะปลูกใหม่หรือพื้นที่ ขยาย
4				
5				

2.2 เอกสารการระบุความเสี่ยงในการใช้ที่ดิน – เกษตรกรรายย่อยอิสระ

ประเภทสิ่งปกคลุมดินและหมายเลขกำกับในตารางต่อไปนี้ เป็นตัวอย่างของการจำแนกประเภทสิ่งปกคลุมดิน ซึ่งไม่ตายตัวหรือจำกัดอยู่แต่เพียงที่ให้ไว้นี้ โดยอาจเพิ่มและ/หรือลดประเภทสิ่งปกคลุมดินและหมายเลขกำกับได้ ตามการจำแนกประเภทที่ปรากฏในการประเมิน HCV ของพื้นที่ตามลำดับ สำหรับเนื้อหาในส่วนนี้มีไว้เพื่อระบุสถานะของพื้นที่ก่อนที่จะมีการเพาะปลูกใหม่หรือขยายพื้นที่ การจำแนกประเภทของความเสี่ยงตามประเภทของสิ่งปกคลุมดินมีรายการดังต่อไปนี้:

- a) ความเสี่ยงต่ำ
 - a. ที่ดินเปล่า/ไม่มีพืชพันธุ์
 - b. พุ่มหญ้าสำหรับเลี้ยงสัตว์ – พื้นที่ที่ปกคลุมด้วยหญ้า/ เศษซากพืชที่เหมาะสมสำหรับการเลี้ยงปศุสัตว์
 - c. มีการทำการเกษตรหรือการปลูกต้นไม้เชิงเดี่ยวที่ไม่ได้ถูกทิ้งร้างมาเกิน 3 ปี
เช่น ปาล์มน้ำมัน/ ยางพารา/ กล้วย/ ข้าวโพด
 - d. สาธารณูปโภค – ถนน/สะพาน
- b) เสี่ยง: พื้นที่อื่นใดที่ไม่ได้ถูกระบุให้อยู่ในกลุ่ม “ความเสี่ยงต่ำ” ถือเป็นพื้นที่เสี่ยง

หมายเลขกำกับ	ประเภทสิ่งปกคลุมดิน	พื้นที่ (ตร.ม.)	ประเภทความเสี่ยง (ความเสี่ยงต่ำหรือเสี่ยง)	พื้นที่ทั้งหมด (ตร.ม.)	
				ความเสี่ยงต่ำ	เสี่ยง
LR1	ที่ดินเปล่า		ความเสี่ยงต่ำ		
LR2	สวนปาล์มน้ำมัน / สวนยางพารา		ความเสี่ยงต่ำ		
LR3	สาธารณูปโภค		ความเสี่ยงต่ำ		
R1	ป่าชั้นสอง		เสี่ยง		
R2	พื้นที่ปกคลุมด้วยไม้พุ่ม		เสี่ยง		
HCV	พื้นที่ HCV		เสี่ยง		
HCVMA	พื้นที่จัดการ HCV		เสี่ยง		
CSA	พื้นที่อนุรักษ์		เสี่ยง		
รวมทั้งหมด					

2.3 ภาพถ่ายพื้นที่ความเสียหายต่ำที่ติดพิกัดทางภูมิศาสตร์

เลขที่แปลง	ทิศเหนือ	ทิศใต้	ทิศตะวันออก	ทิศตะวันตก
หมายเลขเซฟไฟล์: ประเภทสิ่งคลุมดิน: พิกัด:				
หมายเลขเซฟไฟล์: ประเภทสิ่งคลุมดิน: พิกัด:				

เลขที่แปลง	ทิศเหนือ	ทิศใต้	ทิศตะวันออก	ทิศตะวันตก
	หมายเลขเซฟไฟล์: ประเภทสิ่งคลุมดิน: พิกัด:			
	หมายเลขเซฟไฟล์: ประเภทสิ่งคลุมดิน: พิกัด:			

2.4 เอกสารการระบุความเสี่ยงในการใช้ที่ดิน - เกษตรกรรายย่อยอิสระ ขั้นสุดท้าย

ใส่รูปหลายเหลี่ยมที่ระบุตำแหน่งที่ตั้งของภาพถ่ายพื้นที่ความเสี่ยงต่ำที่ติดพิกัดทางภูมิศาสตร์ รูปหลายเหลี่ยมนี้ควรจะแสดงพื้นที่ “ความเสี่ยงต่ำ” อย่างชัดเจน ตามที่ปรากฏในเอกสารการระบุความเสี่ยงในการใช้ที่ดิน - เกษตรกรรายย่อยอิสระ (IS-LURI)

หมายเลข	พื้นที่ความเสี่ยงต่ำ (ตร.ม.)	หมายเหตุ (ถ้ามี)
รวม		

