



บูโร เวิร์ทัส เซอทิฟิเคชัน (M) เซ็นดิเรียน เบอรัฮัด  
Lot 19.01 & 19.02 ชั้น 19  
อาคารเคเอช, จาลันสุลต่านอิสมาอิล  
50250 กัวลาลัมเปอร์,  
มาเลเซีย

วันที่ประกาศ: 20 กันยายน 2567

เรียน ผู้สนใจทุกท่าน

ประกาศสาธารณะ เรื่อง การตรวจประเมินเพื่อขอการรับรองมาตรฐาน RSPO ครั้งแรก ของบริษัท ศรีวิชัยปาล์ม จำกัด (สมาชิก RSPO: 1-0457-23-000-00)

บริษัท บูโร เวิร์ทัส เซอทิฟิเคชัน (M) เซ็นดิเรียน เบอรัฮัด ได้รับการแต่งตั้งจาก ได้รับการแต่งตั้งจากบริษัท ศรีวิชัยปาล์ม จำกัด ซึ่งมีหมายเลขสมาชิก RSPO คือ 1-0457-23-000-00 ให้ดำเนินการตรวจรับรองมาตรฐาน RSPO ให้กับทางบริษัท ศรีวิชัยปาล์ม จำกัด ซึ่งตั้งอยู่ที่ 99/58-59 หมู่ 4 ถนนกาญจนวนิถี ตำบลบางกุ้ง อำเภอมืองสุราษฎร์ธานี จังหวัดสุราษฎร์ธานี การตรวจสอบจะดำเนินการตั้งแต่วันที่ 24 ตุลาคม 2567 ถึง วันที่ 1 พฤศจิกายน 267 ตามข้อกำหนดดังต่อไปนี้:

- ข้อกำหนดระบบการจัดการ RSPO สำหรับการรับรองกลุ่มการผลิตปาล์มสดปี 2022
- หลักการและเกณฑ์ของ RSPO ปี 2018

หมายเลขรหัส RSPO Palm Trace ของกลุ่มคือ: RSPO\_PO1000016226

ภูมิหลัง

บริษัท ศรีวิชัยปาล์ม จำกัด สำนักงานตั้งอยู่เลขที่ 99/58-59 หมู่ 4 ถนนกาญจนวนิถี ตำบลบางกุ้ง อำเภอมืองสุราษฎร์ธานี จังหวัดสุราษฎร์ธานี บริษัททำธุรกิจปลูกสวนปาล์มน้ำมันในจังหวัดสุราษฎร์ธานีในปี 2545 โดยมีจำนวน 13 สมาชิก 16 แปลงปลูกและมีพื้นที่เพาะปลูกของสมาชิกกลุ่มประมาณ 13,884.02 ไร่ (2,221.44 เฮกตาร์) โดยกระจายในเขตพื้นที่ อำเภอบางขัน , อำเภอท่าฉาง , อำเภอไชยา , อำเภอพระแสง , อำเภอกาญจนดิษฐ์ และ อำเภอดอนสัก โดยกลุ่มมีเป้าหมายเพื่อให้มีการผลิตที่ยั่งยืนมีความสอดคล้องตามข้อกำหนดและกฎหมาย มีประสิทธิภาพและประโยชน์สูงสุดและเป็นไปตามแนวทางการ ผลิตปาล์มน้ำมันอย่างยั่งยืนในเชิงเศรษฐกิจ สังคม และสิ่งแวดล้อม สำหรับสมาชิกของกลุ่ม

ข้อมูลการผลิตที่ต้องประเมินสำหรับกลุ่มและสมาชิกมีดังนี้:

1. ข้อมูลโรงสกัด

ชื่อโรงสกัด	ความสามารถของโรงสกัด (Tonnes/Hr)	ที่ตั้ง	ข้อมูลอ้างอิง GPS (เป็นทศนิยม)		การคาดการณ์การผลิต FFB รายจำปี (MT)	
			ละติจูด	ลองจิจูด	CPO	PK
-	-	-	-	-	-	-

2. ข้อมูลกลุ่ม

ชื่อกลุ่ม	ที่ตั้งกลุ่ม	สถานที่ดำเนินการ	จำนวนสมาชิก	ข้อมูลอ้างอิง GPS (เป็นทศนิยม)	
				ละติจูด	ลองจิจูด
บริษัท ศรีวิชัยปาล์ม จำกัด	99/58-59 หมู่ 4 ถนนกาญจนวนิถี ตำบลบางกุ้ง อำเภอมืองสุราษฎร์ธานี จังหวัดสุราษฎร์ธานี	จังหวัดสุราษฎร์ธานี ประเทศไทย	13 สมาชิก	9.15118	99.37877



BUREAU  
VERITAS

### 3. ข้อมูลแปลงปลูกของสมาชิก

ชื่อสมาชิก/แปลง	ที่ตั้งแปลง	ข้อมูลอ้างอิง GPS (เป็นทศนิยม)		พื้นที่ทั้งหมด (Ha)		ประมาณการผลผลิต (MT)
		ละติจูด	ลองจิจูด	พท.รับรอง	พท. ปลูก	
พื้นที่น้อยกว่า 50 เฮกตาร์ มีทั้งหมด 3 แปลง ดังนี้						
1.บริษัท ศรีวิชัยปาล์ม จำกัด	ตำบลสเวียด อำเภอท่าฉาง จังหวัดสุราษฎร์ธานี	9.2893	99.1425	47.66	47.66	722.00
2. นายประกิต ภาศิตศุภผล	ตำบลปลายาวาส อำเภอกาญจนดิษฐ์ จังหวัดสุราษฎร์ธานี	9.1512	99.5472	7.40	7.40	119.00
3. นางสาวกัญญากร ผาสิตสุภพผล	ตำบลสเวียด อำเภอท่าฉาง จังหวัดสุราษฎร์ธานี	9.2712	99.1514	13.20	13.20	330.00
พื้นที่มากกว่า 50 เฮกตาร์ มีทั้งหมด 13 แปลง ดังนี้						
1. บจก.เขาเทรินปาล์มมออยล์	ตำบลท่าข้าม- ท่าโรงช้าง อำเภอพุนพิน จังหวัดสุราษฎร์ธานี	9.0337	99.2168	297.67	297.67	3,873.00
2.บริษัท สุนรงค์ พืชผล จำกัด	ตำบลสินปุน- อับันอำเภอพระแสง จังหวัดสุราษฎร์ธานี	8.4988	99.2059	275.38	275.38	1,760.00
3.บริษัท ศรีวิชัยปาล์มพระแสง	ตำบลสินปุน อำเภอพระแสง จังหวัดสุราษฎร์ธานี	8.5241	99.2294	69.11	69.11	942.00
4.บริษัท ศรีวิชัยปาล์ม จำกัด	ตำบลชลคราม อำเภอดอนสัก จังหวัดสุราษฎร์ธานี	9.2424	99.5995	246.61	246.61	3,822.00
5.บริษัท ศรีวิชัยปาล์ม จำกัด	ตำบลโมถ่าย อำเภอไชยา จังหวัดสุราษฎร์ธานี	9.3636	99.0896	58.28	58.28	1,292.00
6.บริษัท เค เอส มารีน จำกัด	ตำบลกรุด อำเภอพุนพิน จังหวัดสุราษฎร์ธานี	8.9433	99.1964	261.56	98.80	2,138.00
7. เค.ดี. แพลนเทชั่น (2011) จำกัด	ตำบลท่าทอง-ท่าอุแท อำเภอกาญจนดิษฐ์ จังหวัดสุราษฎร์ธานี	9.1924	99.5801	356.18	356.18	3,781.00
8.บริษัท กาญจนดิษฐ์ เอสเตท จำกัด	ตำบลท่าอุแท อำเภอกาญจนดิษฐ์ จังหวัดสุราษฎร์ธานี	9.1803	99.5633	220.54	220.54	1,956.00
9.บริษัท กาญจนดิษฐ์ เอสเตท จำกัด	ตำบลท่าข้าม อำเภอพุนพิน จังหวัดสุราษฎร์ธานี	9.0573	99.2163	58.40	58.40	829.00
10.บริษัท ศรีวิชัยปาล์ม	ตำบลข้างขวา	9.1548	99.4554	105.63	105.63	1,878.00



**BUREAU  
VERITAS**

สุราษฎร์ จำกัด	อำเภอกาญจนดิษฐ์ จังหวัดสุราษฎร์ธานี					
11. นายประกิต ภษิตศุภผล	ตำบลข้างขวา อำเภอกาญจนดิษฐ์ จังหวัดสุราษฎร์ธานี	9.0949	99.4481	92.31	92.31	1,742.00
12. นางสาวสรिता ลี	ตำบลทุ่งรัง อำเภอกาญจนดิษฐ์ จังหวัดสุราษฎร์ธานี	9.0757	99.4205	50.44	50.44	1,088.00
13. บริษัท ไทยแพลนเทชั่น จำกัด	ตำบลทุ่งรัง อำเภอกาญจนดิษฐ์ จังหวัดสุราษฎร์ธานี	9.0824	99.4232	61.08	25.86	425.00
รวมทั้งสิ้น 16 แปลง						
<b>รวม</b>				<b>2,221.44</b>	<b>2,023.46</b>	<b>26,697.00</b>

#### 4. แผนที่ลักษณะแปลง



1.บริษัท ศรีวิชัยปาล์ม จำกัด ตำบลสเวียด อำเภอกาญจนดิษฐ์ จังหวัดสุราษฎร์ธานี



2. นายประกิต ภาษีตศผล ตำบลปลายवास อำเภอกาญจนดิษฐ์ จังหวัดสุราษฎร์ธานี



BUREAU  
VERITAS



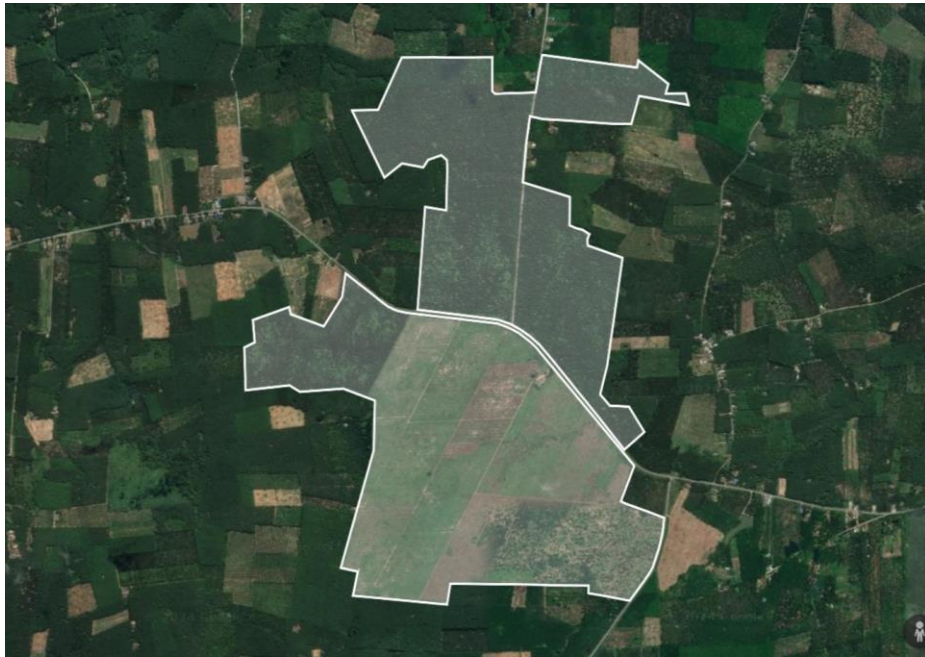
3. นางสาวกัญญากร ภาสิตสุภพพล ตำบลเสวีียด สุอำเภอท่าฉาง จังหวัดสุราษฎร์ธานี



4. บจก. เซาเทิร์นปาล์มออยล์ ตำบลท่าข้าม-ท่าโรงช้าง อำเภอพุนพิน จังหวัดสุราษฎร์ธานี



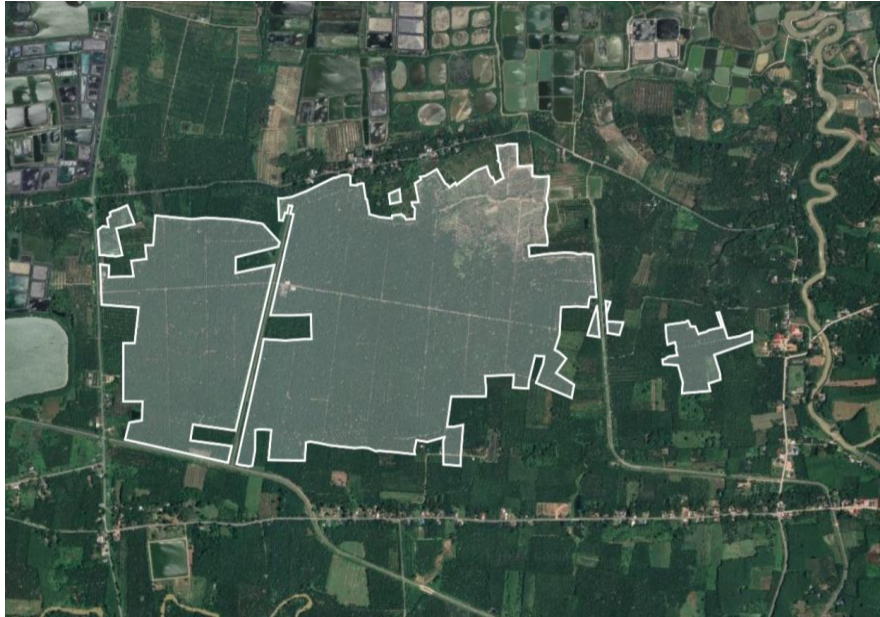
**BUREAU  
VERITAS**



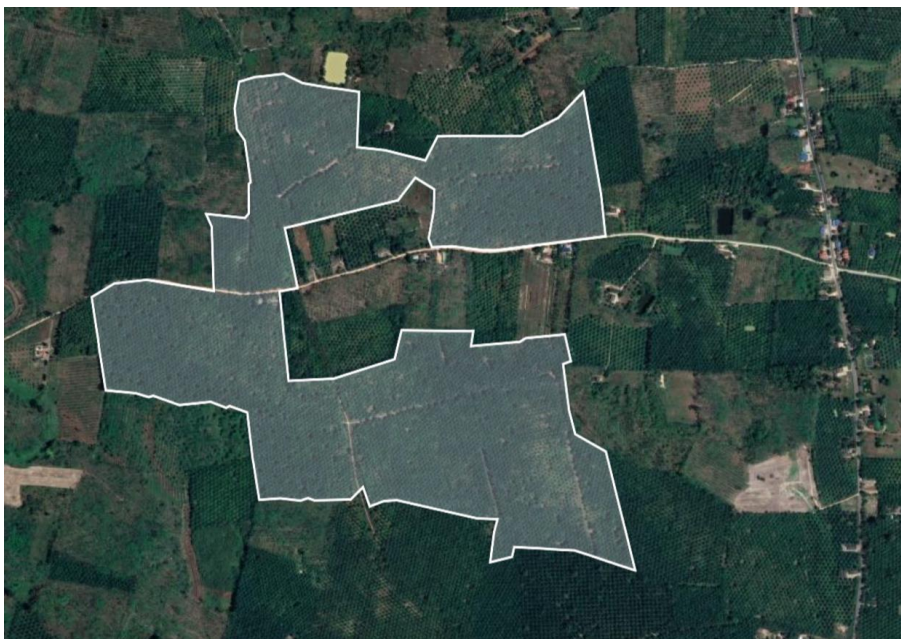
5. บริษัท สุนรงค์พืชผล จำกัด ตำบลสินปุน-อับป็น อำเภอพระแสง จังหวัดสุราษฎร์ธานี



6.บริษัท ศรีวิชัยปาล์มพระแสง ตำบลสินปุน อำเภอพระแสง จังหวัดสุราษฎร์ธานี



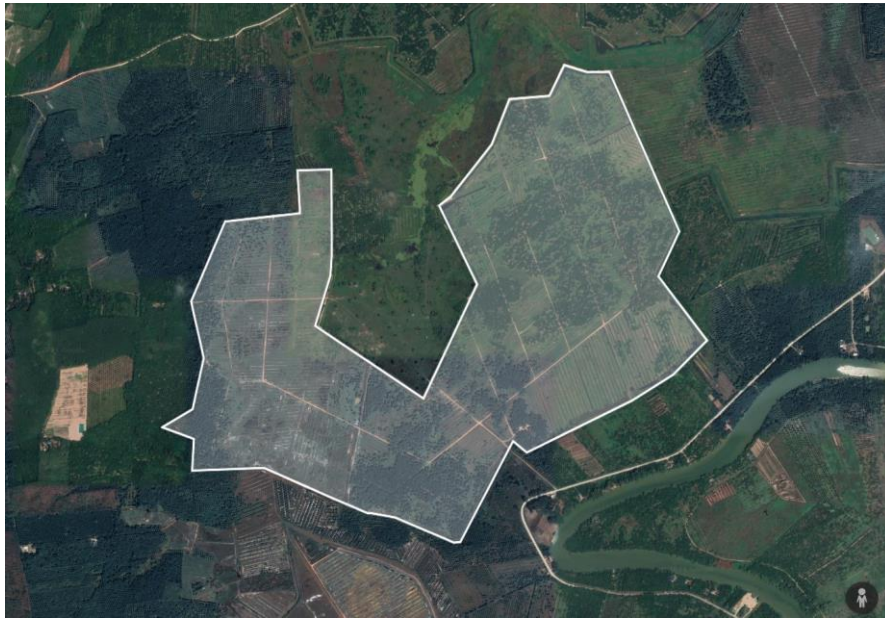
7. บริษัท ศรีวิชัยปาล์ม จำกัด ตำบลชลคราม อำเภอดอนสัก จังหวัดสุราษฎร์ธานี



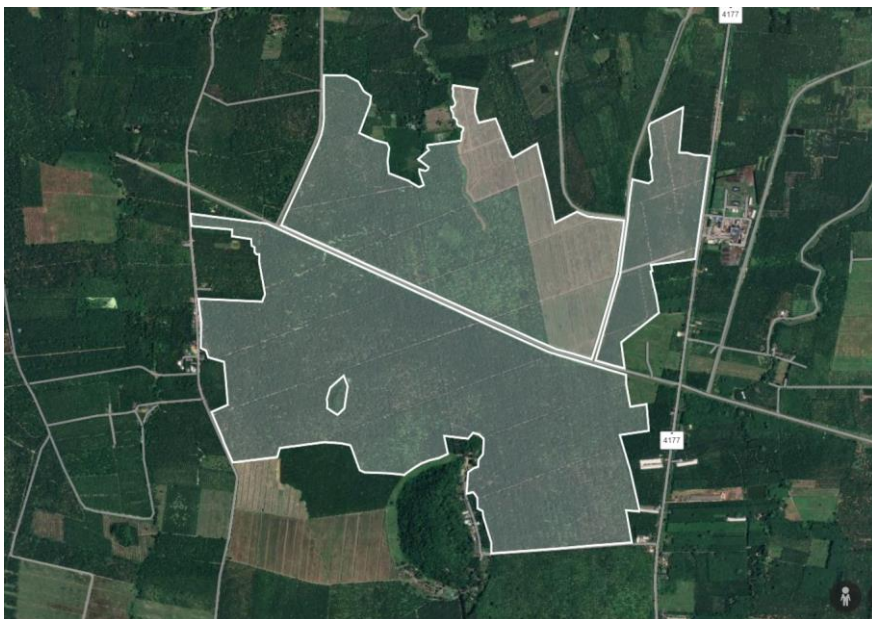
8. บริษัท ศรีวิชัยปาล์ม จำกัด ตำบลโมเตาย อำเภอไชยา จังหวัดสุราษฎร์ธานี



BUREAU  
VERITAS



9. บริษัท เค เอส มารีน จำกัด ตำบลกรุด อำเภอพนมพิน จังหวัดสุราษฎร์ธานี

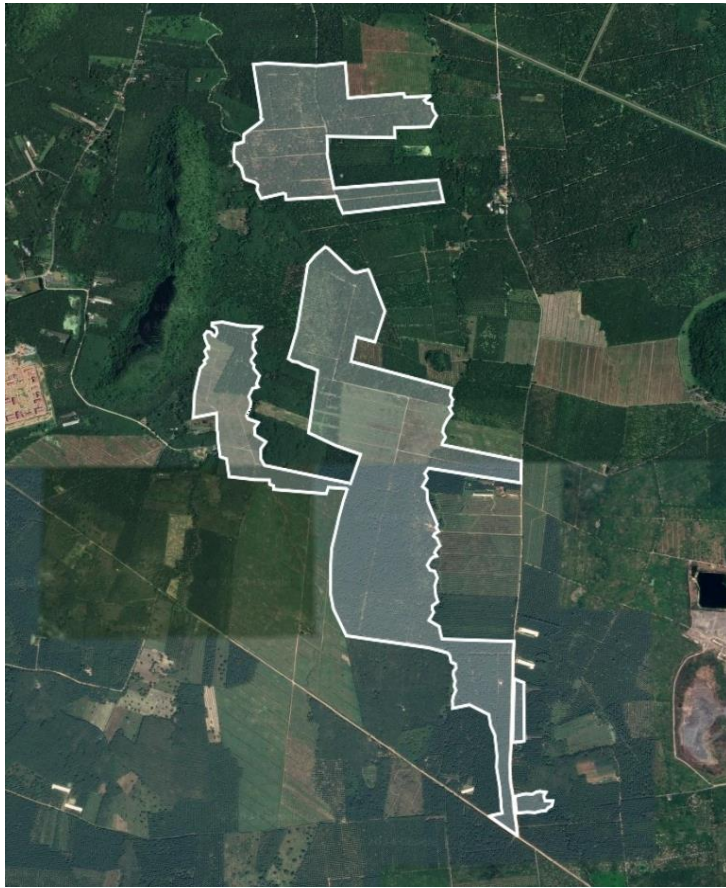


10. เค.ดี. แพลนเทชั่น (2011) จำกัด ตำบลท่าทอง-ท่าอุแท อำเภอกาญจนดิษฐ์ จังหวัดสุราษฎร์ธานี





**BUREAU  
VERITAS**



**11. บริษัท กาญจนดิษฐ์ เอสเตท จำกัด ตำบลท่าอุแท อำเภอกาญจนดิษฐ์ จังหวัดสุราษฎร์ธานี**



**12. บริษัท กาญจนดิษฐ์ เอสเตท จำกัด ตำบลท่าข้าม อำเภอพุนพิน จังหวัดสุราษฎร์ธานี**



**BUREAU  
VERITAS**



**13.บริษัท ศรีวิชัยปาล์ม สุราษฎร์ จำกัด ตำบลช้างขวา อำเภอกาญจนดิษฐ์ จังหวัดสุราษฎร์ธานี**



**14.นายประกิต ภาษิตศุภผล ตำบลช้างขวา อำเภอกาญจนดิษฐ์ จังหวัดสุราษฎร์ธานี**



BUREAU  
VERITAS



15. นางสาวสรिता ลี ตำบลทุ่งรัง อำเภอกาญจนดิษฐ์ จังหวัดสุราษฎร์ธานี



BUREAU  
VERITAS



## 16. บริษัท ไทยแพนเทชั่น จำกัด ตำบลทุ่งรัง อำเภอกาญจนดิษฐ์ จังหวัดสุราษฎร์ธานี

### ทีมผู้ตรวจประเมิน

บูโร เวิร์ทส เซอทิฟิเคชัน (M) เซ็นดิเรียน เบอรัฮัด เป็นสมาชิกของ บูโร เวิร์ทส ซึ่งเป็นผู้นำระดับโลกด้านการทดสอบ ตรวจสอบ และรับรอง บูโร เวิร์ทส (TIC) โดยให้บริการคุณภาพสูงเพื่อช่วยให้ลูกค้ารับมือกับความท้าทายที่เพิ่มขึ้นในด้านคุณภาพ ความปลอดภัย การปกป้องสิ่งแวดล้อม และความรับผิดชอบต่อสังคม บูโร เวิร์ทส ก่อตั้งขึ้นในปี พ.ศ. 2371 มีประสบการณ์มากกว่า 190 ปีในการให้การรับรองประเภทต่างๆ และเป็นที่ยอมรับและรับรองโดยองค์กรระดับชาติและระดับนานาชาติที่สำคัญ

ผู้ประเมินที่ได้รับมอบหมายให้ประเมินการรับรองใหม่ครั้งนี้จะมีทีมผู้ตรวจสอบดังต่อไปนี้:

- **นาย นียม แสนมะโน:** เขาจะเป็นผู้รับผิดชอบในฐานะหัวหน้าทีมผู้ตรวจประเมินและรับผิดชอบในการตรวจสอบตามมาตรฐาน RSPO RSPO P&C, HCV, กฎระเบียบ, แนวทางปฏิบัติทางการเกษตรที่ดี, การจัดการศัตรูพืชแบบผสมผสาน, การใส่ยาฆ่าแมลงและปุ๋ย, ระบบนิเวศและสิ่งแวดล้อม รวมถึงด้านสังคมในไร่นา
- **นายวิไล เหมือนสร้อย (ข้อกำหนดและกฎหมายทางด้านสังคม)** เขาจะมีส่วนร่วมในการตรวจสอบแนวทางปฏิบัติทางการเกษตรที่ดี การจัดการศัตรูพืชแบบผสมผสาน การใส่ยาฆ่าแมลงและปุ๋ย การจัดการสิ่งแวดล้อม กฎระเบียบ สุขภาพและความปลอดภัย สวัสดิการของพนักงาน และปัญหาทางสังคมในโรงสีและสวนปลูก
- **นายธีรวัฒน์ เรืองมาก (สวนปาล์มน้ำมัน):** เขาจะเป็นผู้รับผิดชอบในฐานะผู้ตรวจสอบหลักและรับผิดชอบในการตรวจสอบตามมาตรฐาน RSPO RSPO P&C HCV กฎระเบียบ แนวทางปฏิบัติทางการเกษตรที่ดี การจัดการศัตรูพืชแบบผสมผสาน การใส่ยาฆ่าแมลงและปุ๋ย นิเวศวิทยาและสิ่งแวดล้อม ตลอดจนด้านสังคมในสวนปลูก
- **นางสาวสรีรัตน์ ศรีบุตร (สุขภาพและความปลอดภัย):** เธอจะมีส่วนร่วมในการตรวจสอบแนวทางปฏิบัติทางการเกษตรที่ดี การจัดการศัตรูพืชแบบผสมผสาน การใส่ยาฆ่าแมลงและปุ๋ย การจัดการสิ่งแวดล้อม กฎระเบียบ สุขภาพและความปลอดภัย สวัสดิการของพนักงาน และปัญหาทางสังคมในโรงสีและสวนปลูก



ขอเชิญผู้มีส่วนได้ส่วนเสียทั้งหมด:

ผู้มีส่วนได้ส่วนเสียที่สนใจได้รับเชิญให้แสดงความคิดเห็นหรือป้อนข้อมูลเกี่ยวกับประเด็นต่อไปนี้ที่เกี่ยวข้องกับผลการดำเนินงานของบริษัทและการปฏิบัติตามข้อกำหนดการรับรอง RSPO ของบริษัท

- การอนุรักษ์สิ่งแวดล้อมและสิ่งแวดล้อม
- ขั้นตอนการได้มาซึ่งที่ดินและ/หรือข้อพิพาทที่ดิน
- โอกาสในการจ้างงาน ค่าแรง ค่าล่วงเวลา และค่าแรงตามผลงาน
- การจัดหาที่อยู่อาศัย สุขภาพ สิ่งอำนวยความสะดวก และการสนับสนุนด้านการศึกษา
- แนวทางชุมชนและการพัฒนาชุมชน
- ประเด็นอื่นๆ ที่เกี่ยวข้องกับ RSPO

ความคิดเห็นหรือข้อสังเกตของคุณสามารถสื่อสารผ่านการประชุมกับทีมประเมินในระหว่างการตรวจสอบภาคสนาม หรือเขียน/ส่งอีเมลถึง บิวโร เวิร์ทิส เซอทิฟิเคชัน (ดูรายละเอียดการติดต่อด้านล่าง) รายละเอียดการติดต่อสำหรับ BVC และตัวแทนของผู้รับการตรวจมีดังนี้:

บิวโร เวิร์ทิส เซอทิฟิเคชัน

นายนิยม แสนมะโน

บริษัทบิวโร เวิร์ทิส เซอทิฟิเคชัน (ประเทศไทย) จำกัด

ชั้น 16 อาคารบางกอก ทาวเวอร์ ถนนเพชรบุรีตัดใหม่

แขวงบางกะปิ เขตห้วยขวาง

กรุงเทพฯ 10310 ประเทศไทย

โทรศัพท์: +66 2670 4800

โทรสาร: +66 2718 1941

อีเมล: niyom.sanmano@bureauveritas.com

ผู้แทน บริษัท ศรีวิชัยปาล์ม จำกัด

นายชินนิต เหมยากร

ประธานกลุ่ม

99/58-59 หมู่ 4 ถนนกาญจนาวิถี ตำบลบางกุ้ง

อำเภอเมืองสุราษฎร์ธานี จังหวัดสุราษฎร์ธานี

โทร: +66 7727-0822, +66 7727-0823

โทรสาร: NA

อีเมล: Srivichaiplamgroup@gmail.com

บิวโร เวิร์ทิส เซอทิฟิเคชันขอขอบคุณสำหรับความคิดเห็นที่ได้รับภายใน 30 วันนับจากวันที่ในจดหมายแจ้งนี้ ความคิดเห็นและข้อมูลป้อนเข้าจะได้รับการพิจารณาในระหว่างการประเมิน ข้อมูลที่ได้รับทั้งหมดจะถูกเก็บเป็นความลับและให้บริการสำหรับ บิวโร เวิร์ทิส เซอทิฟิเคชันและ RSPO เท่านั้น เราขอขอบคุณสำหรับความคิดเห็นและการตอบกลับของคุณ

ขอแสดงความนับถือ

นายอานันท์ สมิติ มัท मुखอฟ

ผู้จัดการฝ่ายรับรอง