



บริษัท บิวโร เวิร์ทัส เซอทิฟิเคชัน (ประเทศไทย) จำกัด  
เลขที่ 2170 อาคารกรุงเทพทาวเวอร์ ชั้น 16  
ถนนเพชรบุรีตัดใหม่ แขวงบางกะปิ เขตห้วยขวาง กทม. 103100  
ประเทศไทย

วันที่ประกาศ: 23 กุมภาพันธ์ 2568

### เรียน ผู้สนใจทุกท่าน

ประกาศสาธารณะ เรื่อง การตรวจประเมินเพื่อขอรับรองมาตรฐาน อาร์เอสพีโอ (ตรวจประเมินครั้งแรก) ของ บริษัท พี.ซี.ปาล์ม (2550) จำกัด ในเครือพีซีกรุป, ที่ตั้ง 32/2 ม.2 ต.ดอนสัก อ.ดอนสัก จ.สุราษฎร์ธานี (หมายเลขสมาชิก RSPO: 1-0506-25-000-00)

บริษัท บิวโร เวิร์ทัส เซอทิฟิเคชัน (ประเทศไทย) จำกัด ได้รับแต่งตั้งจาก บริษัท พี.ซี.ปาล์ม (2550) จำกัด ในเครือพีซีกรุป, ซึ่งมีหมายเลขสมาชิก RSPO 1-0506-25-000-00 ให้ดำเนินการตรวจประเมินเพื่อขอรับรองมาตรฐาน อาร์เอสพีโอ (ตรวจประเมินครั้งแรก) ให้แก่ บริษัท พี.ซี.ปาล์ม (2550) จำกัด และแปลงปลูก ซึ่งตั้งอยู่ที่ 32/2 ม.2 ต.ดอนสัก อ.ดอนสัก จ.สุราษฎร์ธานี. การตรวจประเมินจะดำเนินการตั้งแต่วันที่ 25 มีนาคม 2568 ถึง 28 มีนาคม 2568 ตามข้อกำหนดดังต่อไปนี้

- RSPO หลักการและหลักเกณฑ์ฉบับปี 2018

หมายเลข RSPO Palm Trace ของกลุ่มคือ RSPO\_PO10000XXXX

### ประวัติและความเป็นมาของบริษัท

บริษัท พี.ซี.ปาล์ม (2550) จำกัด จดทะเบียนเมื่อวันที่ 16 สิงหาคม 2550 ด้วยทุนจดทะเบียน 370,000,000 บาท ดำเนินธุรกิจสวนปาล์มน้ำมันและโรงเรือนเพาะชำกล้าปาล์มนำเข้าจากประเทศคอซตาริกา มีพื้นที่ปลูกปาล์มในหลายอำเภอของจังหวัดสุราษฎร์ธานี พื้นที่ปลูกปาล์มน้ำมันประมาณ 2,680 ไร่ ซึ่งเก็บเกี่ยวไปแล้วกว่า 70% ในอนาคตพื้นที่ประมาณ 270 ไร่ ของพื้นที่ทั้งหมดจะเป็นโรงงานสกัดน้ำมันปาล์มขนาดใหญ่ ตั้งอยู่ที่อำเภอดอนสัก จังหวัดสุราษฎร์ธานี

บริษัทฯ มุ่งมั่นที่จะรับรองมาตรฐาน RSPO P&C ในปี 2568 และเป็นสมาชิก RSPO ตั้งแต่วันที่ 7 มกราคม 2568

### ข้อมูลการผลิตที่ต้องประเมินในโรงสกัดปาล์มและแปลงปลูกมีดังนี้

#### 1. ข้อมูลของโรงสกัดปาล์ม

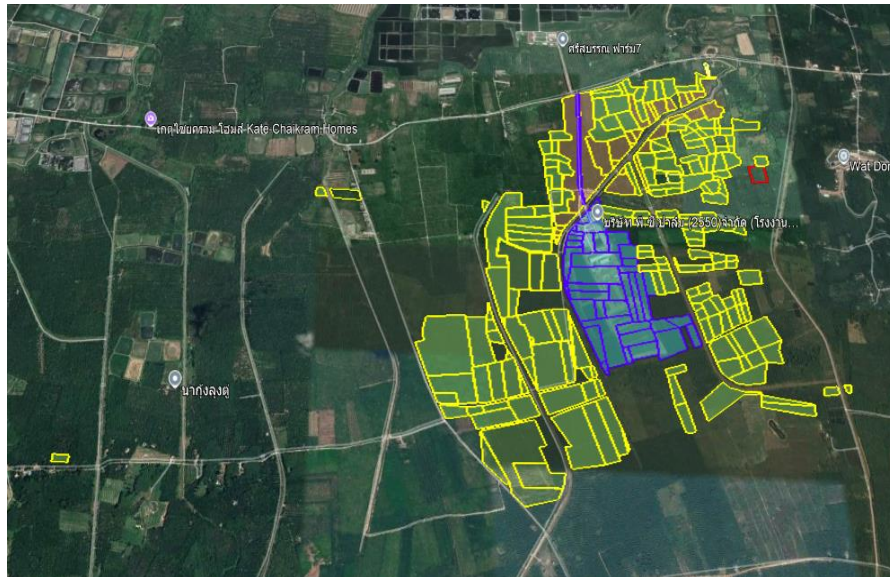
ชื่อโรงสกัดปาล์ม	กำลังการผลิต (ตัน/ชั่วโมง)	ที่ตั้ง	ข้อมูลอ้างอิง GPS (เป็นทศนิยม)		การคาดการณ์ผลผลิต FFB รายปี (เมตริกตัน)	
			ละติจูด	ลองจิจูด	CPO	PK
บริษัท พี.ซี.ปาล์ม (2550) จำกัด	60	32/2 ม.2 ต.ดอนสัก อ.ดอนสัก จ.สุราษฎร์ธานี	9.24865	99.66606	1,320.00	330.00

## 2. ข้อมูลแปลงปลูก รวมถึงเกษตรกรรายย่อย

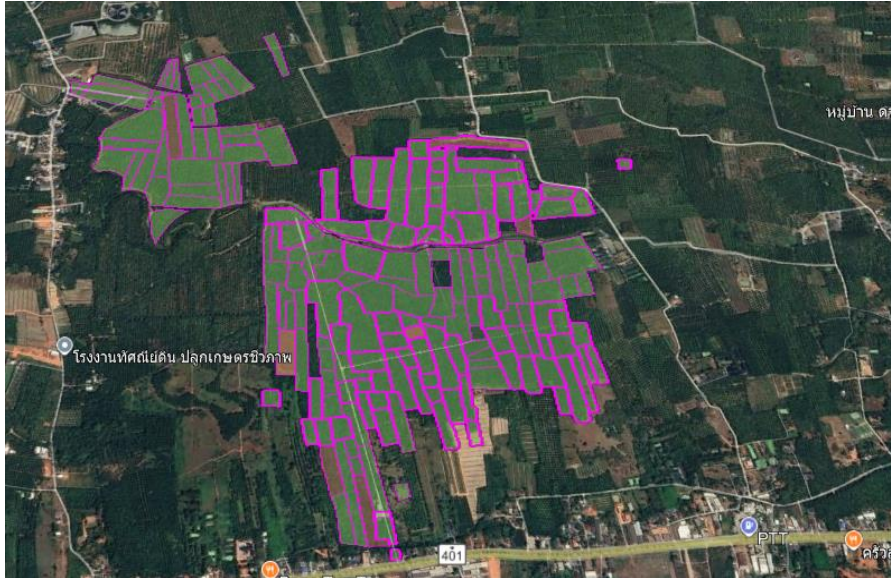
จำนวนแปลงปลูก/กลุ่ม	ที่ตั้ง	ข้อมูลอ้างอิง GPS (เป็นทศนิยม)		พื้นที่ทั้งหมด (เฮกตาร์)		การคาดการณ์ผลผลิต FFB รายปี (เมตริกตัน)
		ละติจูด	ลองจิจูด	พื้นที่ได้รับการรับรอง	พื้นที่ปลูก	
พีซี ปาล์ม (สวนบ้านห้วย)	ต.ดอนสัก อ.ดอนสัก สุราษฎร์ธานี	9.250184	99.666583	188.53	188.53	3,960.00
พีซีปาล์ม (สวนเขาแก้ว)	ต.ตะเคียนทอง อ.กาญจนดิษฐ์ สุราษฎร์ธานี	9.158247	99.423580	197.27	197.27	2,640.00
				<b>385.80</b>	<b>385.80</b>	<b>6600.00</b>

## 3. แผนที่ที่ตั้งแปลงปลูก

(เพื่อระบุว่าหน่วยงานใดในหน่วยจัดการกำลังผ่านกระบวนการ RaCP (ขั้นตอนการแก้ไขและการชดเชย) หรือไม่ หากใช่ ให้ระบุสถานะ ข้อมูลนี้สามารถรับได้ผ่าน RaCP Tracker (<https://www.rspo.org/certification/remediation-and-compensation/racp-tracker>) หากมีคำถามใดๆ เกี่ยวกับความรับผิดชอบ โปรดติดต่อ RSPO โดยตรง)



รูปที่ 1 : โรงงานน้ำมันปาล์ม พี.ซี. และ พี.ซี.ปาล์ม (สวนบ้านห้วย)



รูปที่ 2 : พี.ซี.ปาล์ม (สวนเขาแก้ว)

#### ทีมผู้ตรวจประเมิน

บริษัท บิวโร เวิร์ทิส เซอทิฟิเคชั่น (ประเทศไทย) จำกัด เป็นสมาชิกของ บิวโร เวิร์ทิส ซึ่งเป็นผู้นำระดับโลกด้านการทดสอบ ตรวจสอบ และรับรอง (TIC) โดยให้บริการคุณภาพสูงเพื่อช่วยให้ลูกค้ารับมือกับความท้าทายที่เพิ่มขึ้นในด้านคุณภาพ ความปลอดภัย การปกป้องสิ่งแวดล้อม และความรับผิดชอบต่อสังคม บิวโร เวิร์ทิส ก่อตั้งขึ้นในปี พ.ศ. 2371 มีประสบการณ์มากกว่า 190 ปีในการให้การรับรองประเภทต่างๆ และเป็นที่ยอมรับและรับรองโดยองค์กรระดับชาติและระดับนานาชาติที่สำคัญ

ผู้ประเมินที่ได้รับมอบหมายให้ประเมินการรับรองใหม่ครั้งนี้จะมีทีมผู้ตรวจสอบดังต่อไปนี้

ทีมตรวจประเมิน	บทบาทหน้าที่ / Area of Requirement	คุณสมบัติและประสบการณ์
นายนิยม แสนมะโน	หัวหน้าผู้ตรวจประเมิน เป็นผู้รับผิดชอบในฐานะหัวหน้าทีมผู้ตรวจประเมิน และรับผิดชอบในการตรวจสอบตามมาตรฐาน RSPO RSPO P&C, HCV, กฎระเบียบ, แนวทางปฏิบัติทางการเกษตรที่ดี, การจัดการศัตรูพืชแบบผสมผสาน, การใช้ยาฆ่าแมลงและปุ๋ย, ระบบนิเวศ และสิ่งแวดล้อม รวมถึงด้านสังคมในพื้นที่ปลูก	<ol style="list-style-type: none"> <li>1. วิทยาศาสตรมหาบัณฑิต (กัญชาวิทยา)</li> <li>2. วิทยาศาสตรบัณฑิต สาขาวิชาพืชศาสตร์</li> <li>3. มีประสบการณ์ 1 ปีในตำแหน่งนักปฐพีวิทยา (สวนพนาวัฒน์)</li> <li>4. มีประสบการณ์ 3 ปีในตำแหน่งนักกัญชาวิทยา (พระราชวังฤทธิงคราชนิเวศน์)</li> <li>5. มีประสบการณ์ในการตรวจสอบรับรองความยั่งยืน (เช่น Organic, Global GAP, FSA, FSC, RSPO และ ISCC) มากกว่า 20 ปี</li> <li>6. ประสบการณ์อันยาวนานในการให้การฝึกอบรมการจัดการสัตว์พาหะแก่โรงงานอาหารหลายแห่ง</li> <li>7. เป็นผู้เชี่ยวชาญด้านเทคนิคให้กับบริษัทกำจัดศัตรูพืชในเขตเทศบาลและบ้านเรือนมานานกว่า 2 ปี</li> </ol>



<p>นายธีรวัฒน์ เรืองมาก</p>	<p>(ด้านสิ่งแวดล้อม อาชีวอนามัย และความ ปลอดภัย): เกี่ยวข้องกับการตรวจสอบแนวทางปฏิบัติทางการ เกษตรที่ดี การจัดการศัตรูพืชแบบผสมผสาน การ ใช้ยาฆ่าแมลงและปุ๋ย การจัดการสิ่งแวดล้อม กฎระเบียบ สุขภาพและความปลอดภัย สวัสดิการ ของพนักงาน และปัญหาสังคมในโรงสีและพื้นที่ สวน.</p>	<ol style="list-style-type: none"> <li>1. ปริญญาโทสาขาวิชาป่าไม้ (การบริหาร ทรัพยากรป่าไม้และสิ่งแวดล้อม) คณะป่าไม้ มหาวิทยาลัยเกษตรศาสตร์ ประเทศไทย</li> <li>2. ปริญญาตรีสาขาวิชาป่าไม้ (วิทยาศาสตร์ ชีวภาพป่าไม้ หลักสูตรการปลูกป่า) คณะป่าไม้ มหาวิทยาลัยเกษตรศาสตร์ ประเทศไทย</li> <li>3. ประสบการณ์ทำงานด้านป่าไม้และ เกษตรกรรมในองค์กรพัฒนาเอกชนด้าน สิ่งแวดล้อม (WWF- ประเทศไทย) เป็นเวลา 5 ปี</li> <li>4. ดำเนินการตรวจสอบ FSC สำหรับภาคสวน สิ่งแวดล้อม</li> </ol>
<p>นายวิไลด เหมือนสร้อย</p>	<p>(ด้านสังคม): เกี่ยวข้องกับการตรวจสอบแนวทางปฏิบัติทางการ เกษตรที่ดี การจัดการศัตรูพืชแบบผสมผสาน การ ใช้ยาฆ่าแมลงและปุ๋ย การจัดการสิ่งแวดล้อม กฎระเบียบ สุขภาพและความปลอดภัย สวัสดิการ ของพนักงาน และปัญหาสังคมในโรงสีและพื้นที่ สวน</p>	<ol style="list-style-type: none"> <li>1. ปริญญาตรีสาขาวิทยาศาสตร์ (วิทยาศาสตร์ การประมง) คณะเทคโนโลยีการเกษตร สถาบัน เทคโนโลยีพระจอมเกล้าเจ้าคุณทหาร ลาดกระบัง ประเทศไทย</li> <li>2. สำเร็จหลักสูตร SA8000 Advanced Lead Auditor ที่จัดโดย SAI</li> <li>3. มีประสบการณ์ในการดำเนินการ ASC และ BAP Lead Auditor (การตรวจสอบทางสังคม)</li> <li>4. ทำงานในภาคเกษตรกรรมมากกว่า 5 ปี ก่อนที่จะเข้าร่วม BVC ประเทศไทย</li> </ol>
<p>นางสาวสรวิรัตน์ ศรีมิตร</p>	<p>(ด้านกฎหมาย): เกี่ยวข้องกับการตรวจสอบแนวทางปฏิบัติทางการ เกษตรที่ดี การจัดการศัตรูพืชแบบผสมผสาน การ ใช้ยาฆ่าแมลงและปุ๋ย การจัดการสิ่งแวดล้อม กฎระเบียบ สุขภาพและความปลอดภัย สวัสดิการ ของพนักงาน และปัญหาสังคมในโรงสีและสวนปลูก</p>	<ol style="list-style-type: none"> <li>1. ปริญญาโทสาขาวิชาการจัดการทรัพยากรป่า ไม้และสิ่งแวดล้อม คณะวนศาสตร์ มหาวิทยาลัยเกษตรศาสตร์ ประเทศไทย</li> <li>2. ปริญญาตรีสาขาวิชาป่าไม้ (การปลูกป่า) คณะวนศาสตร์ มหาวิทยาลัยเกษตรศาสตร์ ประเทศไทย</li> <li>3. ทำงานในภาคสวนป่าไม้มานานกว่า 10 ปี</li> <li>4. สำเร็จหลักสูตรการฝึกอบรมระดับมืออาชีพ เช่น ISO 9001, SA8000, FSC COC, FSC FM, ISO 14064-2 และ RSPO P&amp;C ซึ่งเกี่ยวข้อง กับกฎหมายและข้อบังคับในท้องถิ่นที่เกี่ยวข้อง โดยอ้อม</li> </ol>

**ขอเชิญผู้มีส่วนได้ส่วนเสียทั้งหมด:**

ผู้มีส่วนได้ส่วนเสียที่สนใจได้รับเชิญให้แสดงความคิดเห็นหรือให้ข้อมูลเกี่ยวกับประเด็นต่อไปนี้ที่เกี่ยวข้องกับผล  
การดำเนินงานของบริษัทและการปฏิบัติตามข้อกำหนดการรับรอง RSPO ของบริษัท

- การอนุรักษ์ทางนิเวศวิทยาและสิ่งแวดล้อม
- ขั้นตอนการได้มาซึ่งที่ดินและ/หรือข้อพิพาทที่ดิน
- โอกาสในการจ้างงาน ค่าแรง ค่าล่วงเวลา และค่าแรงตามผลงาน
- การจัดหาที่อยู่อาศัย สุขาภิบาล สิ่งอำนวยความสะดวก และการสนับสนุนด้านการศึกษา
- แนวทางชุมชนและการพัฒนาชุมชน
- ประเด็นอื่นๆ ที่เกี่ยวข้องกับมาตรฐาน RSPO



ความคิดเห็นหรือข้อสังเกตของคุณสามารถสื่อสารผ่านการประชุมกับทีมผู้ตรวจประเมินในระหว่างการตรวจสอบภาคสนาม หรือเขียน/ส่งอีเมลถึง บิวโร เวิร์ทส เซอทิฟิเคชัน (ดูรายละเอียดการติดต่อด้านล่าง) รายละเอียดการติดต่อสำหรับ BVC และตัวแทนของผู้รับการตรวจมีดังนี้

#### บิวโร เวิร์ทส เซอทิฟิเคชัน

นิยาม แสนมะโน

ผู้จัดการผลิตภัณฑ์

บริษัท บิวโร เวิร์ทส เซอทิฟิเคชัน (ประเทศไทย)  
จำกัด ชั้น 16 อาคารกรุงเทพทาวเวอร์ 2170 ถนน  
เพชรบุรีตัดใหม่ บางกะปิ ห้วยขวาง กรุงเทพมหานคร  
10310 ประเทศไทย

โทรศัพท์: +66 2670 4800

แฟกซ์: +66 2 718 1941

อีเมล: niyom.sanmano@bureauveritas.com

#### ชื่อหน่วยการจัดการ

จางค์ วิมลย์สิน

ผู้แทนฝ่ายบริหารคุณภาพ

พี.ซี. ปาล์ม (2550) บจก

32/2 หมู่ 2 ต.ดอนสัก อ.ดอนสัก สุราษฎร์ธานี 84220  
ประเทศไทย

โทร: +66 77 203060-1

แฟกซ์: +66 77 203062, +66 77 225304 อี

เมล: pcpalm@pcsiamgroup.com

บิวโร เวิร์ทส เซอทิฟิเคชันขอขอบคุณสำหรับความคิดเห็นที่ได้รับภายใน 30 วันนับจากวันที่ในจดหมายแจ้งนี้  
ความคิดเห็นและข้อมูลที่ได้รับ จะถูกนำเข้าสู่การพิจารณาในระหว่างการตรวจประเมิน ข้อมูลที่ได้รับทั้งหมดจะ  
ถูกเก็บเป็นความลับและให้บริการสำหรับ บิวโร เวิร์ทส เซอทิฟิเคชันและ RSPO เท่านั้น เราขอขอบคุณสำหรับ  
ความคิดเห็นและการตอบกลับของคุณ

ขอแสดงความนับถือ



นางชวันพิศ ไกรวรรณ

ผู้จัดการฝ่ายเทคนิค สำหรับมาตรฐาน RSPO P&C