



**II CONGRESO
PALMERO
MEXICANO**
POR UN SECTOR PALMERO COMPETITIVO,
PRODUCTIVO Y SUSTENTABLE

**VIII CONFERENCIA
LATINOAMERICANA
RSPO**
M É X I C O 2 0 2 0

CONFERENCIA MAGISTRAL

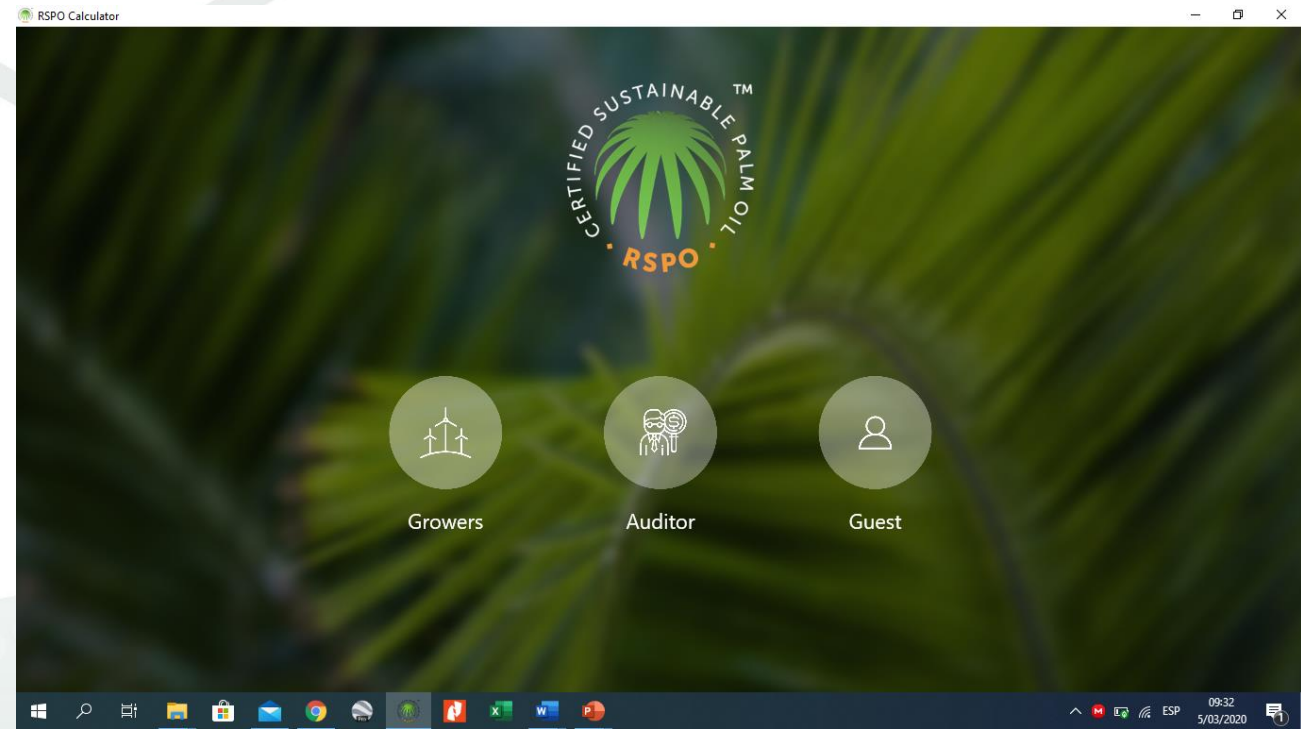
DIFERENCIA ENTRE HUELLA DE CARBONO Y ALTAS RESERVAS DE CARBONO

Ponente: Amilcar Ordoñez

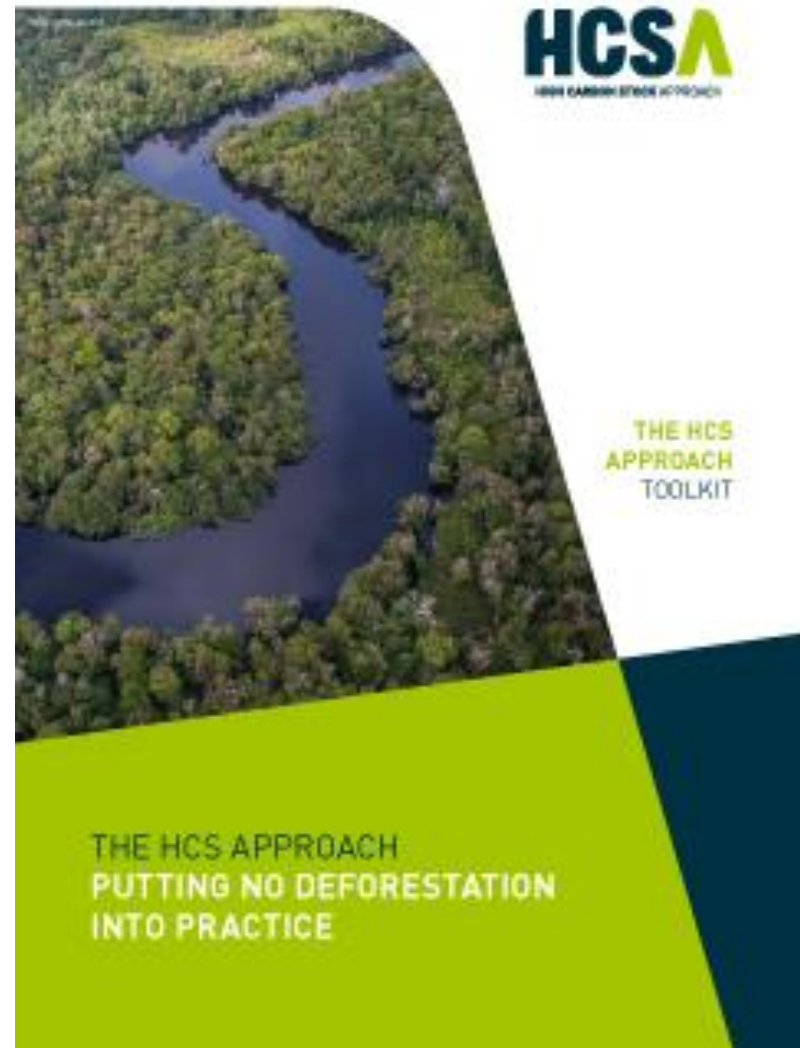
FEMEXPALMA
Federación Mexicana de Palma de Aceite

RSPO | Roundtable on
Sustainable Palm Oil





2019-2020 © FEMEXPALMA | RSPO. Todos los derechos reservados.



carbon

years wind
Offsetting
often
arguments
governments
reducing
China
year
offset
argument
gas
companies

place
want
funded
green
pay
atmosphere
system
people
market
actually
projects
long allowances
project
developing
amount
countries
company
country
cost
power
generation
credits
fund
energy
world
businesses
offsets
see
CO2
Carbon
tonnes
reductions
emissions
reduce
consumers
money
time
development
reduction
change
use
way
efficiency
renewable
Many environment
individuals
tonne
make
use
development
additional
savings
future
example
encourage
another
take
profit
time
future
additional
savings
reduction
change
use
way
efficiency
renewable
Many environment



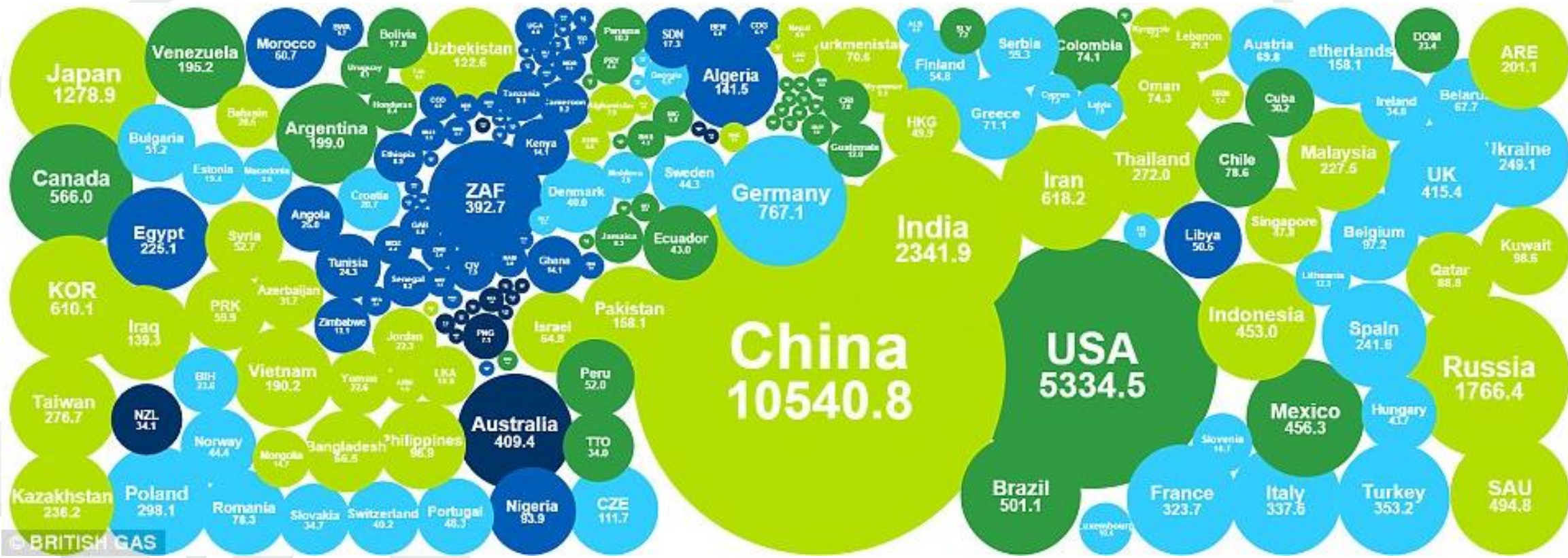
Aire más caliente puede
Retener
mucho más vapor de agua

Con cada **1° (C)** adicional de temperatura, la capacidad de la atmósfera de retener vapor de agua aumenta en un **7%**

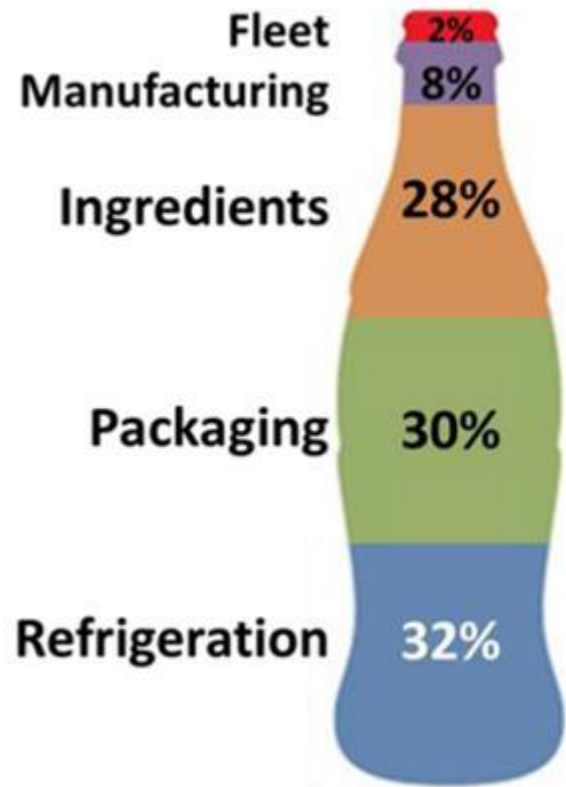
**Existe ya 4% más vapor de
agua
encima de los océanos que
hace
tan sólo 30 años**







BRITISH GAS





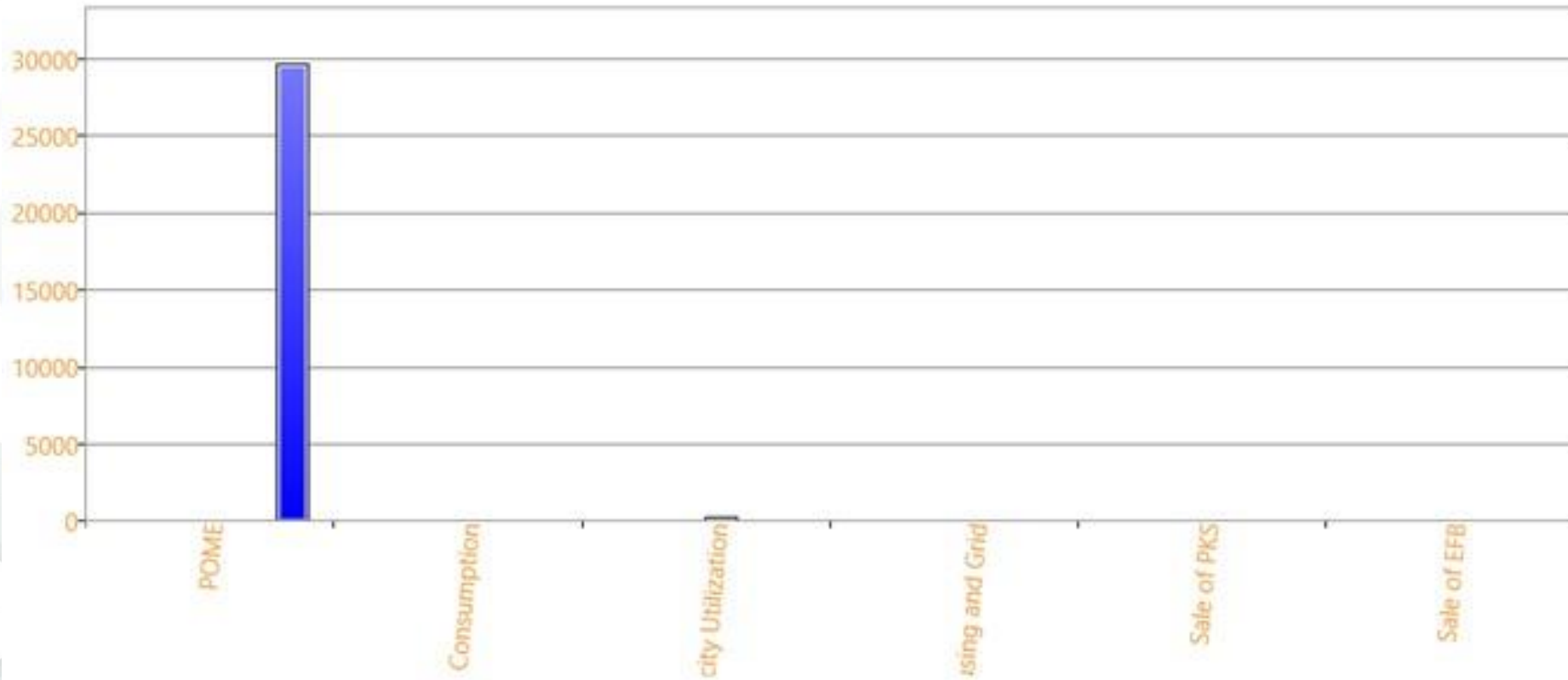
Emisiones por área



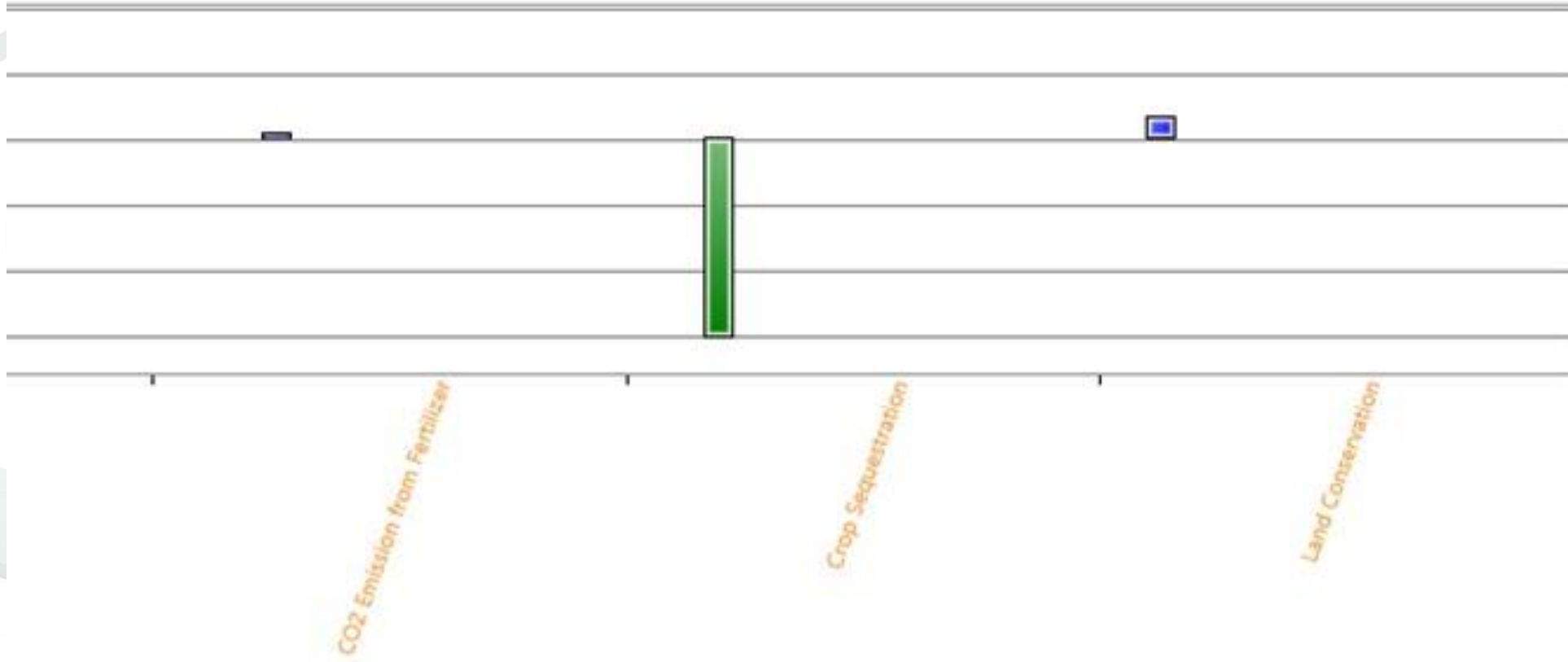
- Field Emission (Own)
39981.84
- Field Emission (Group)
0
- Field Emission (3rd Party)
0
- Mill Emission
29947.5774072

Emisiones de Planta de Beneficio

Mill Emissions and Credits



Emisiones en Campo





MONGABAY.COM

Altas Reservas de Carbono

- Alto contenido de carbono almacenado en áreas con cobertura forestal
- Parches forestales ecológicamente viables que puedan mantener o revertir su función ecológica.
- Implementa el Compromiso con la No Deforestación
- Herramienta para la planificación del uso del suelo



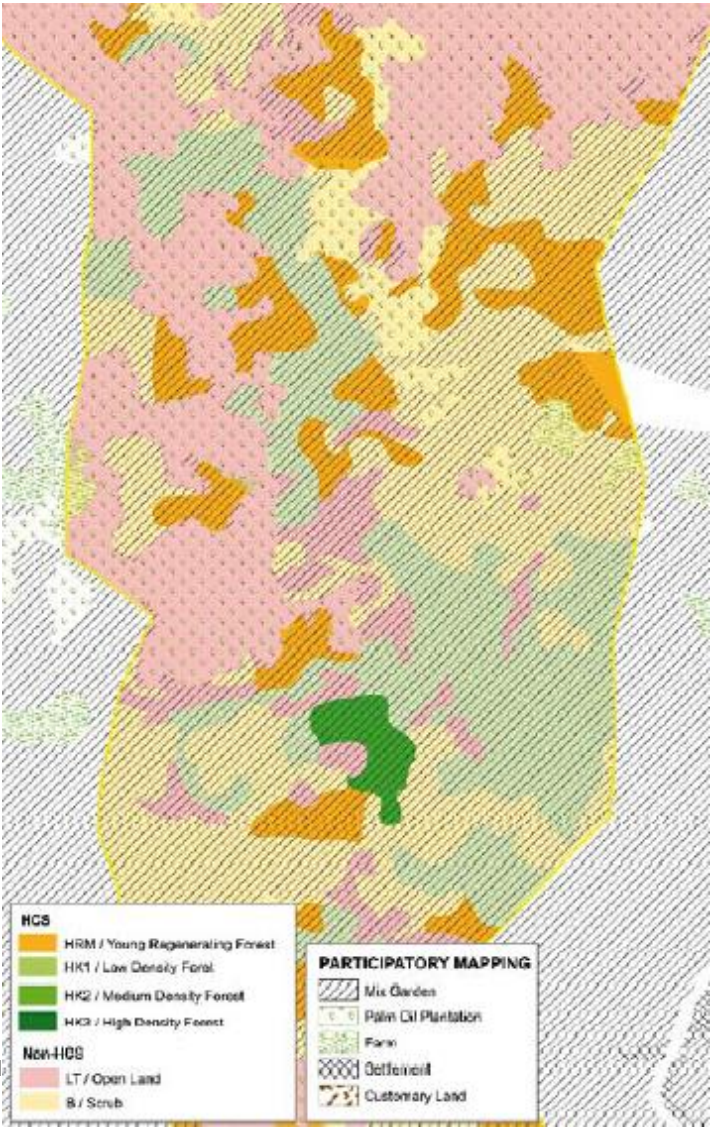
- El contenido de carbono y la biodiversidad que pueda albergar un área con cobertura forestal, depende del tipo de sucesión en que se encuentre el bosque y de la estratificación de la vegetación:



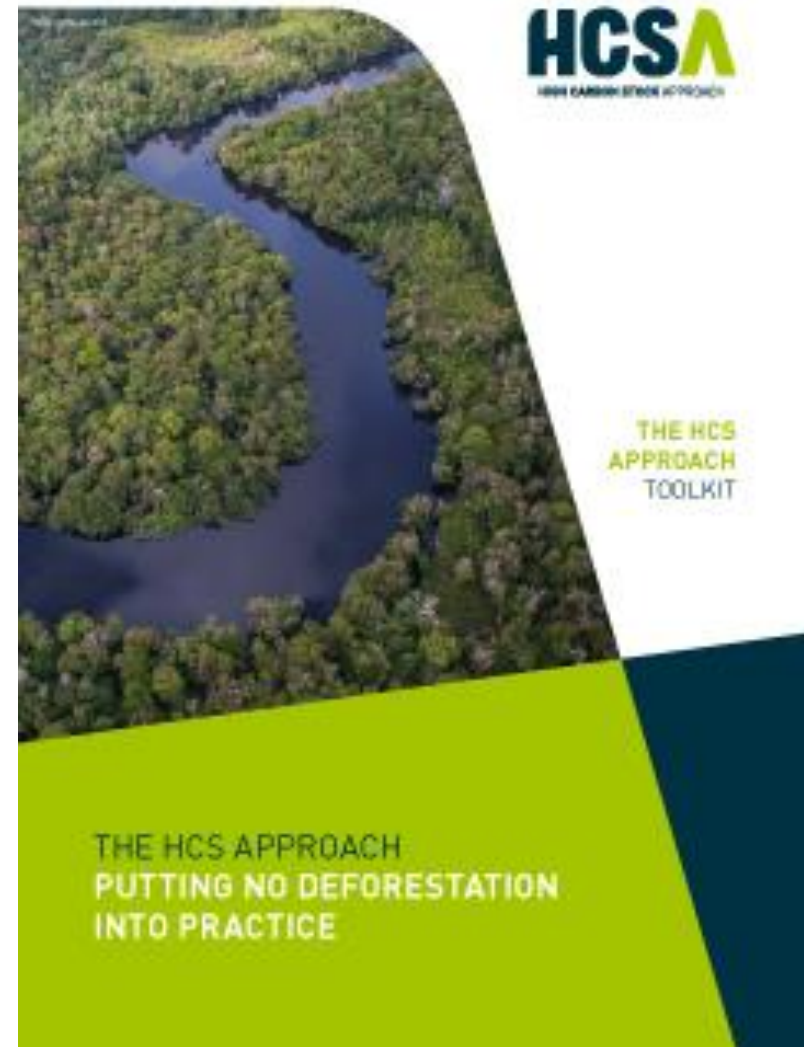
- Clasificación inicial del uso del suelo
- Inventarios forestales
- Cálculo de contenido de carbono.



Mediante la teledetección, análisis de parches se diseña una propuesta de uso de la tierra



- Kit de herramientas
- 14 pasos para definir el plan de uso de la tierra
- Componente social relevante



Conclusiones

- La Huella de Carbono estima la cantidad de gases de efecto invernadero que son liberados a la atmósfera por una actividad
- Las ARC permiten establecer planes de uso de la tierra asegurando la conservación no solo de AVC, sino de bosques en regeneración bajo consideraciones específicas.
- La huella de carbono se estima con información histórica y factores de conversión.
- ARC utiliza tanto herramientas satelitales como trabajo de campo (inventarios forestales y parcelas de muestreo)
- La huella de carbono tiene como objetivo definir estrategias de reducción de emisiones que van ligados a eficiencia.
- ARC tiene como fin establecer el Plan Integrado de Conservación y Uso de Suelo.



**II CONGRESO
PALMERO
MEXICANO**
POR UN SECTOR PALMERO COMPETITIVO,
PRODUCTIVO Y SUSTENTABLE

**VIII CONFERENCIA
LATINOAMERICANA
RSPO**

M É X I C O 2 0 2 0

Amilcar Ordóñez Medina
Green Development
Muchas gracias
por su atención

FEMEXPALMA
Federación Mexicana de Palma de Aceite

RSPO | Roundtable on
Sustainable Palm Oil